

# Filtration bas débit

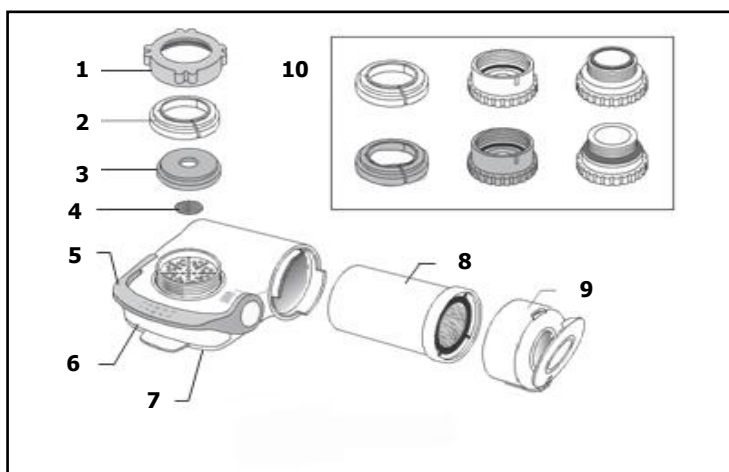
## Mini-filtre de robinet

### 1. Description

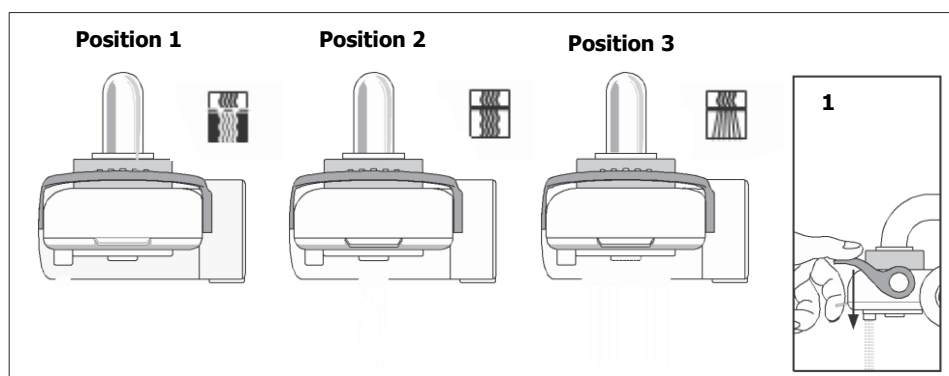
Le mini-filtre de robinet FX04 s'intègre parfaitement dans toutes les cuisines et procure une eau de qualité saine et savoureuse directement du robinet. Idéal pour la boisson, les infusions et les préparations culinaires, il supprime le mauvais goût du chlore, les impuretés et les polluants et micro-filtre les bactéries. La structure microporeuse à trois couches de filtration filtre l'eau sans modifier sa qualité physico-chimique (sels minéraux, oligo-éléments). Cette filtration à l'avantage de maintenir la richesse naturelle de l'eau et permet de faire des économies sur l'achat de bouteille d'eau.

### 2. Caractéristiques

- Corps en ABS
- Cartouche micro-filtrante intégrant une pré-filtration, une couche de charbon actif, un module micro-filtrant par fibre creuse multi brin en U à 3 couches de filtration
- Pression de service: 0 à 3.5 bars (en écoulement après la fermeture du robinet)
- Débit de l'eau filtrée: 150 à 180l/h (filtre neuf)
- Température de l'eau: 5 à 20°C (peut aussi filtrer l'eau chaude jusqu'à 50°C)
- Fixation par 7 adaptateurs pour robinet fileté, taraudé avec ou sans mousseur
- Commande « clic clac » de sélection à 3 positions (eau filtrée, eau non filtrée en position normal et en douchette)
- Capacité de la cartouche: jusqu'à 2'000L d'eau filtrée (dépend de la qualité de l'eau à l'origine) Cartouche à changer tous les 6 mois
- Avec indicateur de saturation



- 1 Ecrou de fixation
- 2 Adaptateur 16 mm
- 3 Joint d'étanchéité
- 4 Grille de pré-filtration
- 5 Levier de sélection
- 6 Sortie d'eau filtrée
- 7 Sortie d'eau non filtrée
- 8 Cartouche
- 9 Capot avec hublot pour la cartouche
- 10 Kit d'adaptateurs



- 1 Commande « clic clac » de sélection des positions 1 – 2 – 3